



*Las Pinturas Funcionales*



LOS SISTEMAS DE RECUBRIMIENTOS  
DE FACHADAS DE CAPAROL

*Una solución para cada problema*





## Caparol, la experiencia en fachadas

Nuestra investigación sobre resinas y pigmentos, así como la introducción de nuevos tintes permiten ofrecer nuestra gama de productos para fachadas en tonos aún más luminosos.

La variedad de tonos naranjas se incrementa en gran medida, al igual que la de los azules y verdes.

Esta estabilidad de los colores está garantizada por el uso de pigmentos principalmente de naturaleza mineral de excelente estabilidad UV.

El uso de productos basados en la tecnología NQG como ThermoSan NQG, es la garantía de un acabado perfecto para proteger su fachada.

# Índice

---

Sistema Tecnología NQG a base de resina de silicona .....	5
Sistema de silicato con tecnología NQG .....	6
Sistema de pinturas 100 % acrílicas .....	7
Sistema de pinturas de base SilaCryl.....	9
Sistema de pinturas de silicato-dispersión.....	10
Sistema de saneamiento de fisuras en fachadas .....	12
Productos complementarios de fachadas .....	14
Sistema de revocos texturados.....	15



Fachadas limpias por más tiempo



Fachadas secas al momento



Mayor viveza, brillo y durabilidad de los colores



# Sistema Tecnología NQG

## \* Imprimaciones

Transparente base agua



### OptiSilan TiefGrund

Imprimación a base de resina de silicona interior-exterior previa a la aplicación de pinturas de dispersión, resina de silicona y resina polimérica. Hidrófugo, de penetración profunda por su formulación de hidrosol y polisiloxano.

Revestimiento de resina de silicona



### ThermoSan NQG

Innovadora combinación de resina de silicona con estructura de nanocuarzo, para fachadas siempre limpias y secas. ThermoSan protege contra la proliferación de algas y hongos.

Transparente, al disolvente



### Dupa-Putzfestiger

Imprimación especial de base disolvente, para interior y exterior, solidificante. Apta para soportes críticos o problemáticos tanto en exteriores como en zonas interiores sensibles.

Pigmentada base agua



### CapaGrund Universal

Imprimación pigmentada blanca, muy transpirable, apta para soportes previamente pintados con pinturas de dispersión acrílica, de resina de silicona o de silicato. Gran capacidad hidrófuga, minimiza el riesgo de eflorescencias en los revocos minerales nuevos.

## \* Revestimientos de acabado

Revestimiento de resina de silicona



### AmphiSilan NQG

Pintura de fachadas de resina de silicona con muy elevada resistencia al ensuciamiento por su tecnología de nanocuarzo. Altamente transpirable y muy hidrófuga. la combinación óptima para cualquier soporte.



# Sistema de silicato Con tecnología NQG<sup>3</sup>

## \* Imprimaciones

### Fondo penetrante y fijador



#### **Sylitol RapidGrund 111**

Imprimación y diluyente de los revestimientos de silicato NQG y silicato de dispersión, para la fijación e igualación de soportes minerales de gran o irregular absorción.

Textura tixotrópica para aplicarse con rodillo.

### Capa intermedia efecto relleno



#### **Minera Universal**

Revestimiento de silicato apto como imprimación sobre soportes antiguos de pinturas de dispersión, capa intermedia y acabado. Para rellenar y texturizar fisuras. Puede pintarse con revestimientos de silicato, de resina de silicona o pinturas de dispersión. Libre de conservantes.

## \* Revestimientos de acabado

### Pintura de silicato tecnología NQG



#### **Sylitol NQG**

Pintura de silicato de nueva generación. Evolución de la tecnología NQG. Muy buena adherencia sobre soportes minerales, pinturas viejas de dispersión acrílica y resina de silicona.

Evita el entizamiento típico de los revestimientos de silicato, mantiene las fachadas secas.

### Veladura con tecnología NQG



#### **TopLasur NQG**

Veladura de nueva generación, lista al uso, mate sedosa, con tecnología de nano cuarzo, apta para exterior e interior, sobre revestimientos y revocos firmes y estructurados. Particularmente adecuada como pintura refrescante sobre la piedra natural con protección contra los agentes atmosféricos.



Antigo Hotel Iberia, actual sede social de CCM, Cuenca.  
Producto: Sylitol NQG

# Sistema de pinturas 100% acrílicas



## \* Imprimaciones

### Transparente base agua



#### Acryl-Hydrosol

Imprimación transparente idónea para la igualación de absorciones en soportes de distinta porosidad, y soportes muy absorbentes, en interior y exterior.  
Dilución con agua 2:1 ó 3:1 dependiendo de la absorción del soporte.

### Pigmentada base agua



#### CapaGrund Universal

Pintura de imprimación con Tecnología Solsilan para soportes poco porosos. Altamente transpirable. Gran capacidad hidrófuga, minimiza el riesgo de eflorescencias en los revocos minerales nuevos.

## \* Revestimiento de acabado

### Pintura de dispersión 100% acrílica



#### Amphibolin

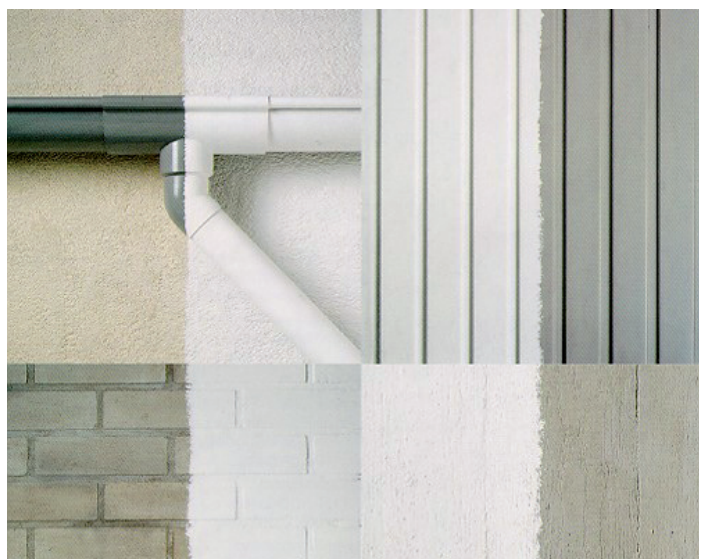
Diversidad de colores para fachadas e interiores con emisiones reducidas y sin disolventes, con un grado de adherencia alto en casi todas las superficies de soportes, con alto efecto de protección contra las sustancias agresivas del aire.

PINTURA DE ACABADO MATE SEDOSO,  
PARA EXTERIORES E INTERIORES.

COLORES LUMINOSOS CON PODER DE  
REFLEXIÓN A LA LUZ.

Gracias a su extraordinario poder de reflexión a la luz, es ideal para el pintado de espacios poco iluminados tales como, patios, pasillos, escaleras, baños, talleres, garajes, almacenes,...

Multiadherente sobre todo tipo de superficie sin necesidad de imprimación. Tiene protección anticarbonatación.  
Aplicado en exterior, su especial formulación confiere un acabado muy fino de gran calidad, preservando la textura del soporte.





## Revestimiento con tecnología de pigmentos fríos

Pintura de fachadas de resina de silicona con una optimizada reflexión solar en colores oscuros .

Tiene en su composición pigmentos con tecnología NIR, capaces de reflejar gran parte del espectro de la luz solar visible y la mayor parte del espectro cercano al infrarrojo.

El calentamiento de la fachada se reduce de forma sostenible, con una reflexión de más del 60%.

Fachadas más frías en colores intensos y oscuros.





# Sistema de revestimientos de base Silacryl®

## \* Imprimitaciones y capas intermedias

### Transparente base agua



#### OptiSilan TiefGrund

Imprimación a base de resina de silicona interior-exterior previa a la aplicación de pinturas de dispersión, resina de silicona y resina polimérica. Hidrófugo, de penetración profunda por su formulación de hidrosol y polisiloxano.

### Pintura de relleno



#### Muresko Compact

Acabados decorativos de fachadas, con protección de la película frente al crecimiento de moho y algas, con capacidad uniformadora. Adecuada para morteros nuevos y también sobre pinturas existentes para su protección o decoración.

### Pigmentada base agua



#### CapaGrund Universal

Pintura de imprimación con Tecnología Solsilan para soportes poco porosos. Altamente transpirable. Gran capacidad hidrófuga, minimiza el riesgo de eflorescencias en los revocos minerales nuevos.

### Revocos de fachadas



#### Muresko Putz K12 y K15

Para acabados de fachadas y de sistemas de aislamiento térmico exterior, con protección de la película ante el crecimiento de moho y algas. Adecuada para mortero nuevo y sobre pinturas existentes. La dilución máxima permitida es del 2% de agua.

## \* Pinturas de acabado

### Pintura de fachadas Silacrylica



#### Muresko SilaCryl®

Revestimiento para fachadas mate mineral y muy transpirable. Apto para todo tipo de soportes minerales y también como acabado del sistema de aislamiento térmico Capatect.

### Pintura termorefectante



#### Muresko CoolProtect

Revestimiento al agua en base de resina de silicona, con una reflexión solar optimizada en la aplicación de colores intensos y oscuros sobre fachadas con sistema de aislamiento térmico o sin él.

- Aplicable sobre todo tipo de soportes minerales antiguos o nuevos, revestidos o sin revestir.
- Alta resistencia a la intemperie

El refuerzo de resina de silicona proporciona una protección óptima contra la humedad, al mismo tiempo que aporta al soporte una gran transpirabilidad con una elevada impermeabilidad. Gran diversidad de colores sin las limitaciones de los tintes orgánicos que presentan las pinturas minerales puras.



# Sistema de pinturas de silicato-dispersión

## \* Imprimaciones

### Fondo penetrante y fijador



#### Syllitol RapidGrund 111

Imprimación y diluyente de los revestimientos de silicato NQG y silicato de dispersión, para la fijación e igualación de soportes minerales de gran o irregular absorción. Textura tixotrópica para aplicarse con rodillo.

### Pigmentada base agua



#### CapaGrund Universal

Pintura de imprimación con Tecnología Solsilan para soportes poco porosos. Altamente transpirable. Gran capacidad hidrófuga, minimiza el riesgo de eflorescencias en los revocos minerales nuevos.

## \* Capa intermedia y de acabado (efecto relleno)

### Pintura de fachadas mineral



#### Minera Universal

Revestimiento de silicato apto como imprimación sobre soportes antiguos de pinturas de dispersión, capa intermedia y acabado. Para rellenar y texturizar fisuras. Puede pintarse con revestimientos de silicato, de resina de silicona o pinturas de dispersión. Libre de conservantes.

- En comparación con las pinturas minerales de silicato puras, destacan sobre todo por su fácil aplicación y su múltiple funcionalidad.

- Las pinturas de fachada Syllitol son altamente permeables al vapor de agua y, además, son repelentes al agua.

- Protegen óptimamente el soporte de la humedad. La buena conservación se debe a la denominada doble mineralización; para ello, el aglutinante silicato potásico reacciona, tanto con los agentes de carga especialmente reactivos, como con el soporte mineral.

## \* Revestimiento de acabado

### Pintura de fachadas mineral



#### Syllitol Finish 130

Pintura modificada de silicato-dispersión para el tintado en ColorExpress para revestimientos de colores vivos, mates y con alto poder de cubrición, sobre revoques minerales.

### Veladura de silicato potásico



#### Histolith Antik Lasur

Para veladuras decorativas de fachadas y paredes interiores, sobre pinturas y revoques estructurados de base silicato.



# Sistema de pinturas de silicato

## Características especiales de las pinturas minerales

### Durabilidad sin precedentes

Los minerales, como pigmentos y agentes de carga, forman junto con el silicato potásico, una inmejorable formulación. Esto concede a las pinturas Sylitol, fabricadas con estos productos minerales, una resistencia a la intemperie extraordinariamente elevada.



La pintura de silicato no es inflamable

### Incombustibilidad

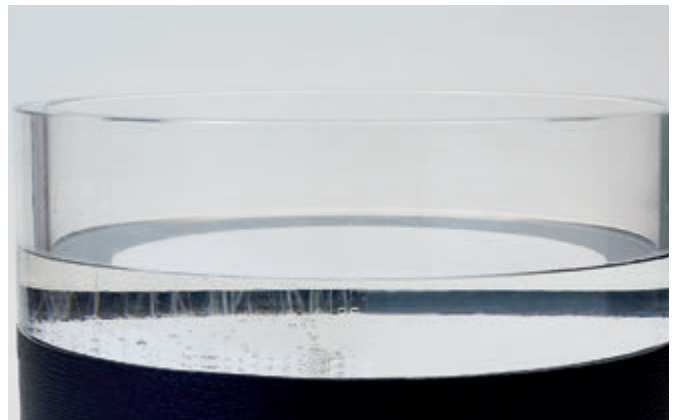
Incluso a temperaturas muy altas, los sistemas de pinturas Sylitol se caracterizan por ser incombustibles debido a su composición mineral, pudiendo clasificarse según DIN 4102, parte 1, como A2. En caso de incendio, estos sistemas de pinturas no emiten gases tóxicos



Cristal de cuarzo y pigmentos inorgánicos pulverulentos

### Incomparable doble mineralización

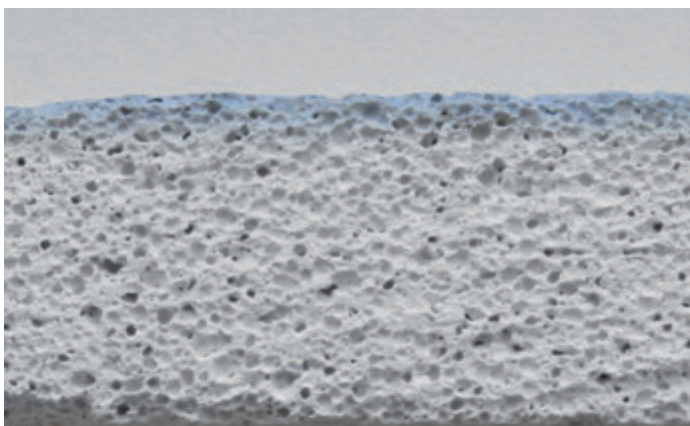
El principio activo de las pinturas de silicato consiste en la capacidad de silicatación (“petrificación”) con otros componentes minerales. Las pinturas de silicato son el único sistema de pintura que, por el principio activo de la leucita líquida, reacciona químicamente con el soporte. Nuestras pinturas no sólo reacciona con el soporte, sino también con los componentes de cuarcita existentes en su propia formulación. El resultado es una mejor fotoestabilidad, durabilidad y resistencia al entizado, típico en los silicatos.



Capacidad difusora de la pintura de silicato (izquierda), en comparación con una pintura de sellado (derecha).

### Elevada densidad de difusión del vapor de agua (valor Sd-H<sub>2</sub>O)

La permeabilidad al vapor de agua (medida como valor Sd-H<sub>2</sub>O en metros) indica lo rápido que la humedad puede difundirse por el elemento constructivo. Cuanto más bajo es el valor Sd, más permeables son los materiales de recubrimiento empleados. Las pinturas de silicato presentan un Sd-H<sub>2</sub>O de 0,01 m, por lo que han sido clasificadas según DIN EN ISO 7783-2 en la categoría “elevado”. El valor Sd-H<sub>2</sub>O, junto con el valor de absorción de agua, es el dato físico de la construcción más importante para evaluar una pintura de difusión abierta.



# Sistema de saneamiento de fisuras en fachadas



## \* Imprimaciones

Transparente, al disolvente



### Dupa-Putzfestiger

Imprimación especial de base disolvente, para interior y exterior, solidificante. Apta para soportes críticos o problemáticos tanto en exteriores como en zonas interiores sensibles.

Masilla de reparación



### Cap-elast Riss-Spachtel

Masilla para rellenar fisuras, reparar grietas en las paredes de revoques minerales y las superficies de hormigón.

Imprimación pigmentada base dispersión reforzada con fibras



### FibroSil

Imprimación reforzada con fibras que rellena las grietas. Adecuado para trabajar superficies de revoques y antiguos recubrimientos de dispersión sólidos. Fibrosil se puede recubrir con pinturas de dispersión, como Muresko o de resina de silicona como Amphisilan o Permasilan.

## \* Revestimiento de acabado

Pintura elástica de resina de silicona



### PermaSilan

Pintura elástica de resina de silicona apta para las superficies fisuradas tanto lisas como de revoques estructurados. Junto con Fibrosil, absorbe fisuras que incluso atraviesan la capa del revoco.

# Programa de tratamiento del soporte

PROPIEDADES					
Ámbito de aplicación	Solidificación	Penetración	Capacidad de sellado	Hidrófugo	Dilución con agua

## Transparente base agua

OptiSilan TiefGrund	interior + exterior	+++	+++	-	++	0
Sylitol® RapidGrund 111	interior + exterior	++	++	-	0	de 1:1 a 1:2
Acryl Hidrosol	interior + exterior	++	++	-	0	de 1:2 a 1:4

## Transparente base disolvente

Dupa-Putzfestiger	interior + exterior	+++	+++	-	++	aprox. 10%**
-------------------	---------------------	-----	-----	---	----	--------------

## Pigmentado base agua

CapaGrund Universal	interior + exterior	0	0	+++	+	aprox. 3%
Caparol Primer	interior	0	0	++	+	aprox. 5%
Minera Universal	interior + exterior	0	0	++	+	aprox. 10%
FibroSil	exterior	0	0	++	+	aprox. 5%
PutzGrund 610	interior + exterior	0	0	++	0	aprox. 10%

## Pigmentado base disolvente

Dupa-Haftgrund	interior + exterior	0	0	+++	+	aprox. 10%***
----------------	---------------------	---	---	-----	---	---------------

SUPERFICIES			
Poco absorbentes	Absorbentes	Arenosas	Fuertemente entizadas

## Transparente base agua

OptiSilan TiefGrund	-	++	++	0
Sylitol® RapidGrund 111	-	++	++	0
Acryl Hodrosol	-	++	+	0

## Transparente base disolvente

Dupa-Putzfestiger	-	++	+++	+++
-------------------	---	----	-----	-----

## Pigmentado base agua

CapaGrund Universal	++	+	-	-
Caparol Primer	++	+	-	-
Minera Universal	+	+	-	-
FibroSil	+	+	-	-
PutzGrund 610	+	-	-	-

## Pigmentado base disolvente

Dupa-Haftgrund	++	++	-	-
----------------	----	----	---	---

Muy bueno	+++	***	con Dupa-Putzfestiger.
Bueno	++	**	con AF-Verdünner.
Suficiente	+		
Menos adecuado	0		
No adecuado	-		

# Productos complementarios de fachadas

## Dupa-HaftGrund



### Dupa-HaftGrund

Pintura de imprimación base disolvente sin aroma para exterior y interior, apta para soportes de baja absorción. Apta para el posterior pintado con pinturas de resina de silicona y revestimientos de dispersión después de un secado completo.

## Mortero Klebe 186 y mortero Klebe 190



### Mortero Klebe 190 Mortero Klebe 186

Mortero mineral para la aplicación de capas de armadura en la reparación de fachadas. Ligante mineral con aditivos plastificantes. Aplicación flexible y una buena adherencia, resistente a la intemperie, repelente al agua.

## Solución acuosa



### ArmaReno 700

Mortero de acabado para posterior pintado de los sistemas Capatect aplicando una capa adicional de 3 mm sobre la capa de armado. Extremadamente baja tensión debido al aditivo de fibra. Aditivos de compensación para hidrofugación, Clasificación al fuego: A2-s1, d0 según DIN EN 13501-1

## Malla de armadura



### Gewebe 650

Tejido de armadura de los sistemas de aislamiento térmico de Capatect, así como dentro del programa de renovación de revocos. Para embutir con los morteros Capatect-Klebe-190 y 186M.

## Pigmentada base agua



### Putzgrund 610

Pintura de fondo con partículas de cuarzo, con buena cubrición para la posterior aplicación de los revocos estructurados de Caparol. Aísla y previene las eflorescencias de cal de los morteros y facilita el rendimiento y aplicación del revoque.

## Impregnación hidrofugante



### DisboXAN 450

Impregnación hidrófuga concentrada diluible en agua 9:1. Para superficies minerales absorbentes. No forma película. Minimiza la proliferación de las algas y el moho, las manchas de humedad y las eflorescencias.

## Aditivo protector para las pinturas



### Fungizid

Aditivo para las pinturas de dispersión y de resina silicona de Caparol para la prevención de la formación de algas, hongos y moho. Proporción aproximada 6% volumen.

## Solución acuosa



### Capatopx

Solución acuosa complementaria para el apoyo de la limpieza de algas y hongos en superficies exteriores e interiores, antes de la aplicación del revestimiento. Capatopx está listo para su aplicación.

# Sistema de revocos texturados

## Los revocos de Caparol protegen y decoran su fachada

Los revestimientos de fachadas no sólo sirven para renovar y embellecer las fachadas, sino que éstos, deben asegurar a su vez una protección durante muchos años contra los efectos dañinos de la intemperie y del medio ambiente. Aparte de las características físico-constructivas optimizadas y la menor tendencia al ensuciamiento y acumular suciedad, el aspecto estético también es muy importante. Los colores, el grado de brillo y la estructura de la superficie, marcan el aspecto externo de un edificio.

Un aspecto particularmente importante para un recubrimiento de fachadas es una larga resistencia en el tiempo. Para constructores, arquitectos e incluso el particular, el ciclo de renovación de una fachada juega un papel cada día mayor. Con los sistemas de revoques de Caparol este ciclo se alarga considerablemente.

Un aspecto particularmente importante para un recubrimiento de fachadas es una larga resistencia en el tiempo. Para constructores, arquitectos e incluso el particular, el ciclo de renovación de una fachada juega un papel cada día mayor. Con los sistemas de revoques de Caparol este ciclo se alarga considerablemente.

### Revoco texturado con tecnología de nano cuarzo



#### Thermosan Fassadenputz NQG®

Revoco aligerado que permite un ahorro sustancial en material gracias a su consumo de un 20% menos que otros revocos convencionales. Retiene los álcalis del cemento. Ofrece colores más luminosos, más intensos y más resistentes a la luz.

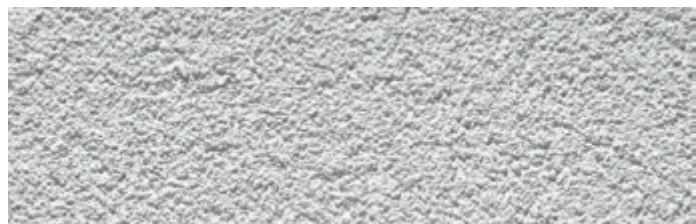


### Revoco texturado de resina de silicona



#### Amphisilan Fassadenputz®

Altamente transpirable a la vez que repele el agua, es muy resistente a la intemperie. Su formulación en base de resina de silicona le confiere una fácil aplicación. Contiene conservante antimoho.



### Revoco de base silacryl



#### Muresko Putz

Para acabados de fachadas y de sistemas de aislamiento térmico exterior, con protección de la película ante el crecimiento de moho y algas. Adecuada para mortero nuevos y sobre pinturas existentes.

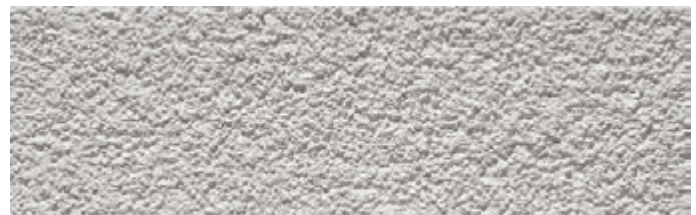


### Revoco texturado de resina acrílica



#### Capatect Fassadenputz®

Revocos de base dispersión acrílica, libre de biocidas, listos para su uso, para exteriores.





**CAPAROL España S.L.**

C/ Mossèn Josep Pons, 1, planta 4  
08228 Terrassa (Barcelona)

Tel. + 34 93 732 35 56

E-mail: [caparol@caparol.es](mailto:caparol@caparol.es)  
Internet: [www.caparol.es](http://www.caparol.es)



ASOCIADOS A:

